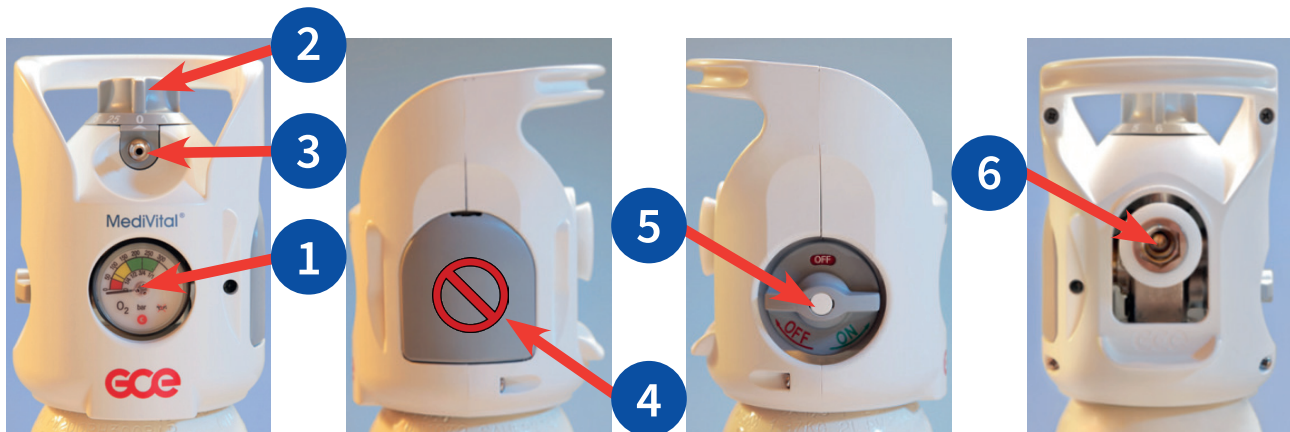


# Bedienungsanleitung

## Sauerstoff Integral-Flaschen (MediVital®)



- Beachten Sie unbedingt diese Bedienungsanleitung.
- Achten Sie auf Sauberkeit und Hygiene.
- Halten Sie das System frei von Körperpflegemittel, Fetten und Ölen.
- Während der Nutzung sind Rauchen und offenes Feuer verboten.
- Vor der Benutzung auf Beschädigungen prüfen.

A. Anschlüsse zur Anwendung der Integral-Flaschen:

- Flexibler Schlauch, an den Schlauchanschluss ( 3 ) für die konstante Beatmung von 1 l bis 25 l pro Minute, oder
- DIN-Anschluss / Schnellkupplung ( 6 ) für die Verwendung mit medizinischen Geräten.



Die Anschlüsse 3 und 6 dürfen nicht gleichzeitig verwendet werden!

- B. Überprüfen Sie den Restdruck ( 1 ) in der Flasche.  
Der Zeiger muss sich ausserhalb des roten Bereichs ( 50 bar ) befinden.
- C. Vergewissern Sie sich, dass der Durchflussregler ( 2 ) in Stellung „0“ ist.



Stellen sie vor dem Anschluss von Zubehör sicher,  
dass keine Verbindung zum Patienten besteht!

- D. Schliessen Sie das Zubehör an den richtigen Ausgang an:
- (3) für einem flexiblen Schlauch, oder
  - (6) für das medizinische Gerät.



Überprüfen sie vor dem Anschluss eines medizinischen Gerätes stets, ob diese mit den Leistungsdaten des Ventils kompatibel sind!

- E. Öffnen Sie das Ventil (5): Position „ON“.



Ein zu schnelles Öffnen des Ventils (5) kann zu Feuer- und Explosionsgefahr führen. Ein unzureichendes Öffnen des Absperrventils kann zu einer zu geringen Gasabgabe führen!

- F. Bei Verwendung eines flexiblen Schlauchs für konstante Beatmung (3) den Durchflussregler (2) auf den benötigten Durchfluss (Liter / Minute) einstellen.



Stellen Sie stets sicher, dass der Durchflussregler einrastet und sich nicht zwischen zwei Einstellungen befindet! Befindet sich der Durchflussregler zwischen zwei Einstellungen, wird das medizinische Gas nicht in der korrekten Menge abgegeben! Durchflussregler nicht mit Gewalt über den Endanschlag hinausdrehen.

- G. Verwendung des DIN-Anschluss / Schnellkupplung (6): Anschliessen / Entfernen durch Drücken des Kunststoffringes.



Stellen Sie sicher, dass der Durchflussregler (2) sich Position „0“ befindet!

- H. Nach dem Gebrauch:  
Schliessen Sie das Ventil (5): Position „OFF“.  
Den Durchflussregler (2) in die Stellung „0“ bringen.  
Druck entlasten und Zubehör entfernen.



Öffnen Sie nicht die Schutzklappe vom Füllanschluss (4)! Dieser Anschluss dient nur zur Befüllung im Füllwerk!

## Link zum Sicherheitsdatenblatt



## Weitere Informationen

Dieses Dokument können Sie auch auf unserer Homepage herunterladen.  
Link: <https://www.messer.ch/download>

**MESSER**   
Gases for Life

**Messer Schweiz AG**  
Seonerstrasse 75  
5600 Lenzburg  
Telefon 062 886 41 41  
info@messer.ch  
www.messer.ch